

## KRAIBURG maxiBOARD

### Condizioni preliminari:

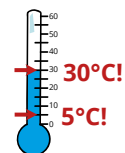


**Il rivestimento in gomma nelle cuccette è già stato montato oppure correttamente posizionato**

**Superficie in cemento:**

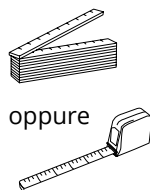
- senza buchi
- senza sporgenze

**maxiBOARD:**  
temperatura uniforme di min. 5° C fino a 30° C (portare i maxiBOARD nella stalla almeno un giorno prima, affinché la temperatura dei maxiBOARD diventi come quella della stalla)

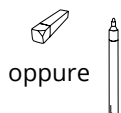


### Per la posa occorrono i seguenti attrezzi:

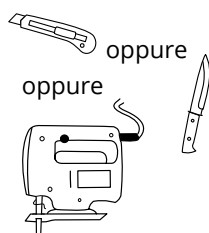
#### Misurare:



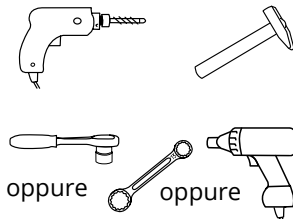
#### Marcare:



#### Tagliare:



#### Forare e montare:



#### Elementi di fissaggio KRAIBURG:

**con tappeti spessi 3 cm / senza asse di spessore:**  
Tassello ø 10 x 100 mm con  
• vite esagonale (SW 13) - A2  
• rondella ø 30 mm - A2

**con tappeti da 6 cm / con asse di spessore:**  
Tassello ø 10 x 135 mm con  
• vite esagonale (SW 13) - A2  
• rondella ø 30 mm - A2

#### Aggiuntivo con tappeti da 6 cm:

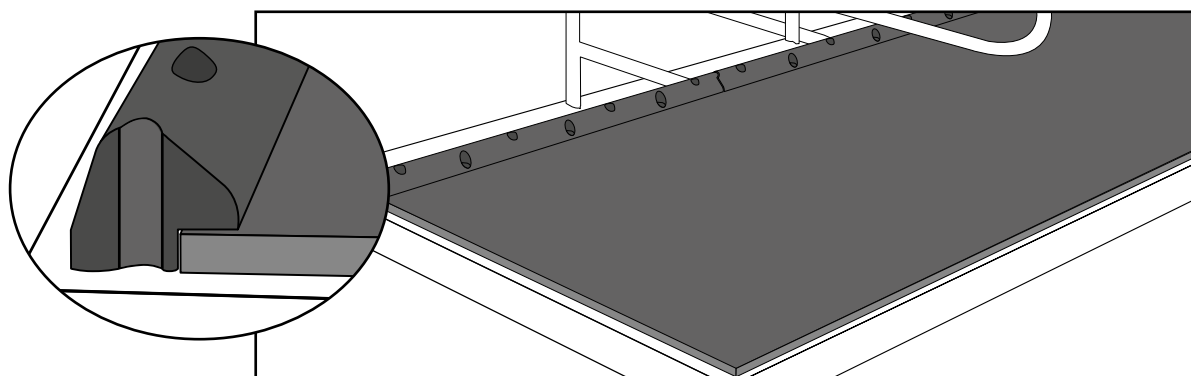
#### Asse di spessore (3 cm)



**⚠ In caso di un montaggio di sistemi di tappeti per cuccette e maxiBOARD fare attenzione:**  
Prima seguire il montaggio osservando le istruzioni di posa dei tappeti.  
**PERO':** Il fissaggio del bordo anteriore dei tappeti coincide con il fissaggio dei maxiBOARD, i tappeti e i maxiBOARD sono fissati simultaneamente!  
**Eccezione:** prima fissare completamente i **WELA / WELA Puzzle / WELA LongLine**, successivamente montare i maxiBOARD.

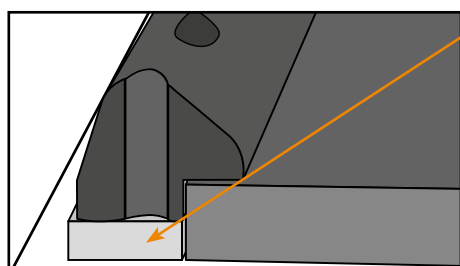
## 1 Posizionare i maxiBOARD

unire i profili tra loro e far scorrere fino a che sono allineati con il bordo dei tappeti



**⚠ Non comprimere!**

### Utilizzo di assicelle per spessorare (con tappeti spessi 6 cm):



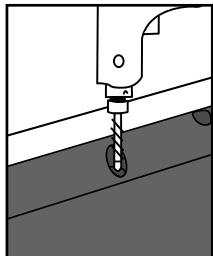
per alzare i profili maxiBOARD spessorare con assicelle



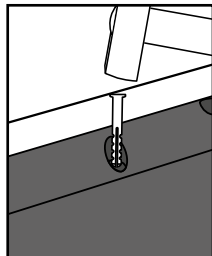
## 2 Fissare

- ! Con uno spessore del tappeto di 3 cm / senza asse di spessore: tassello  $\varnothing$  10 x 100 mm  
 Con uno spessore del tappeto di 6 cm / con asse di spessore: tassello  $\varnothing$  10 x 135 mm

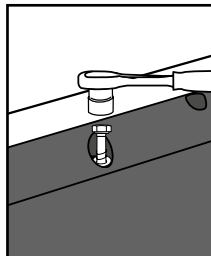
Fissare attraverso i fori già predisposti:



forare



piantare i tasselli a filo della superficie dei profili



Avvitare viti e rondelle fino a che appoggiano uniformemente e si incassano leggermente sotto il livello della gomma.

**Non serrare troppo!**

- ! Utilizzare tutti i punti predisposti per il fissaggio!

- ! **Osservare:**  
Dopo la foratura chiudere il foro immediatamente con un tassello (per impedire l'ingresso di polvere di foratura), poi praticare la prossima foratura.